

CODI IAM A CATALUNYA: Presentació dels Resultats



Sessió de la Societat Catalana de Cardiologia.
5 Novembre 2018

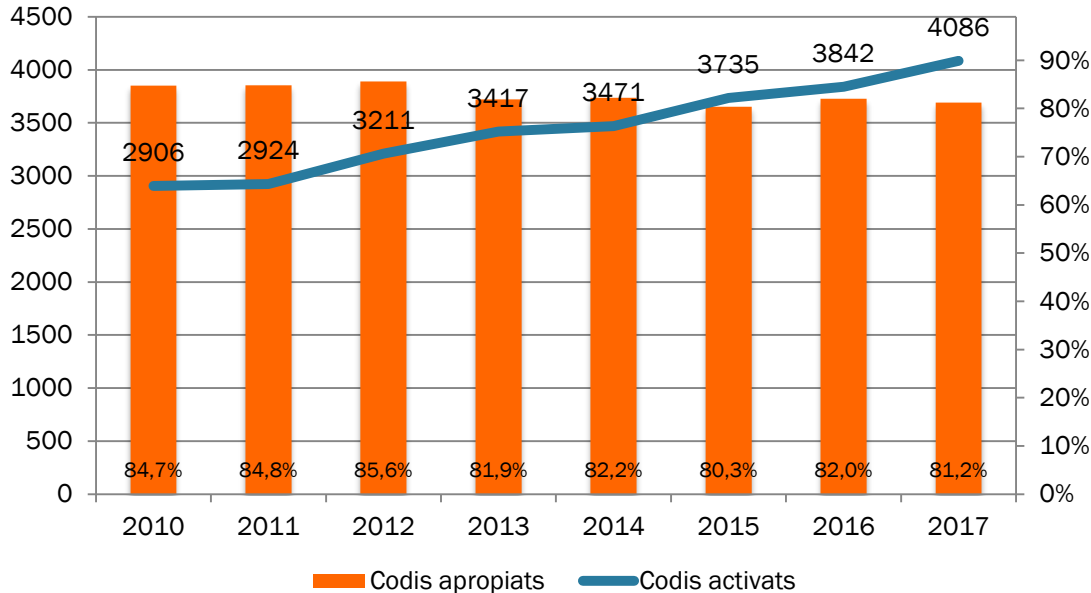
Xavier Carrillo Suárez

Ordre de la presentació

- Repàs a l'activitat global del Codi IAM
- Quins canvis ha portat el Codi IAM?
- Qui fa la primera assistència al Codi IAM?
- Característiques generals dels pacients
- Resultats en TEMPS d'assistència
- Resultats en MORTALITAT
- Resultats en SATISFACCIÓ dels usuaris

Global de Codis activats

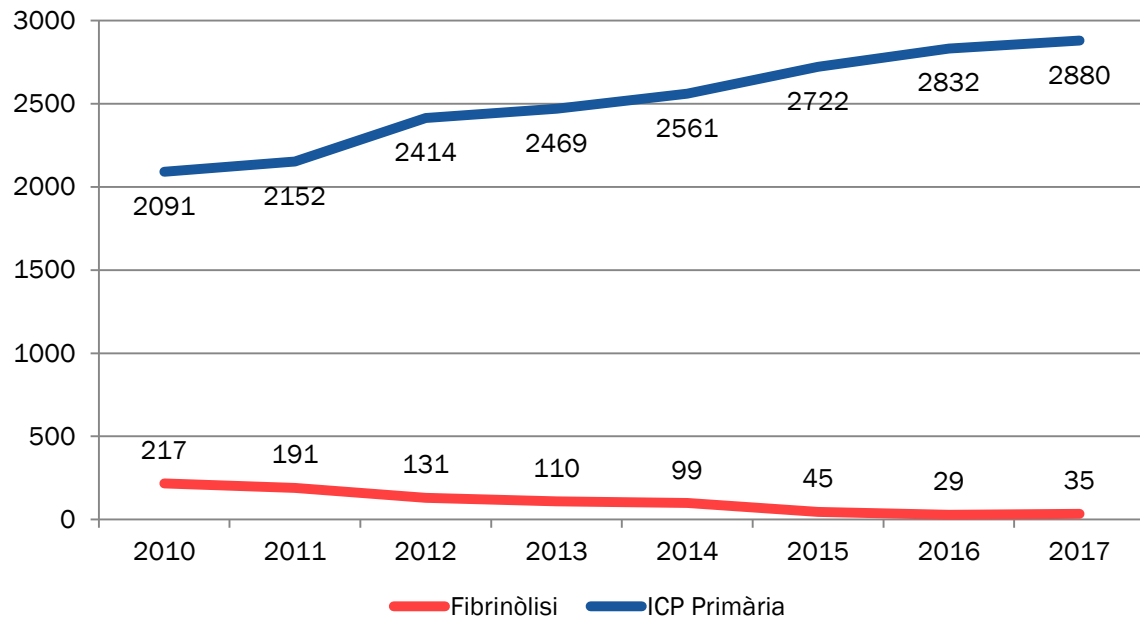
Nombre de Codis IAM a Catalunya segons any d'activació



- Increment constant del nombre de codis activats des de la creació del CODI IAM.
- No s'observa un clar detriment dels codis correctament activats associat a aquest increment.

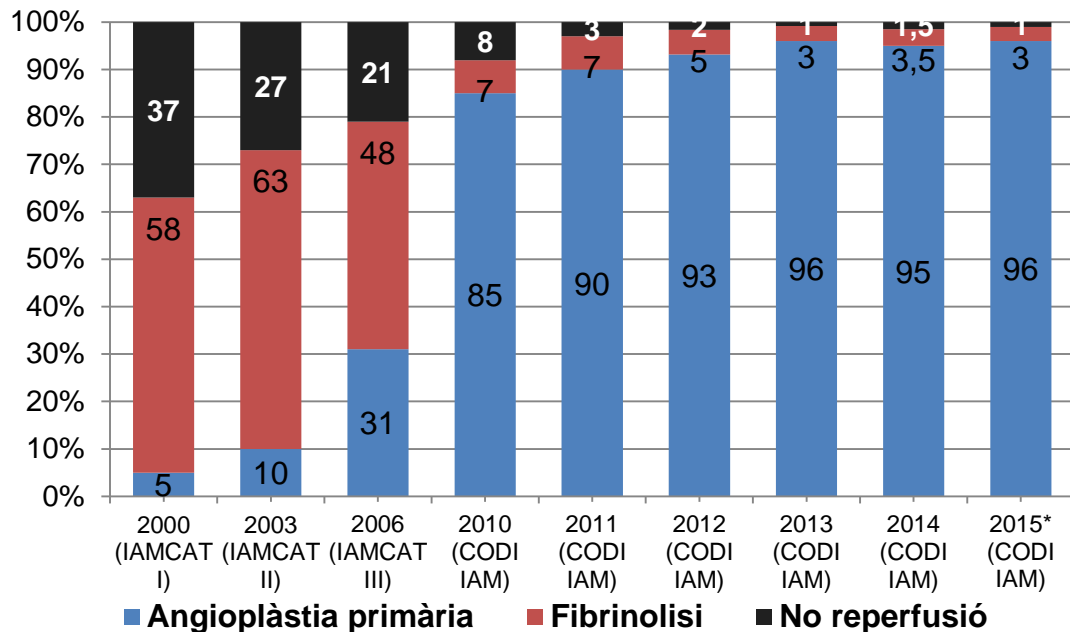
Tractaments de reperfusió realitzats

Tractaments de Reperfusió realitzats a Catalunya segons any d'activació



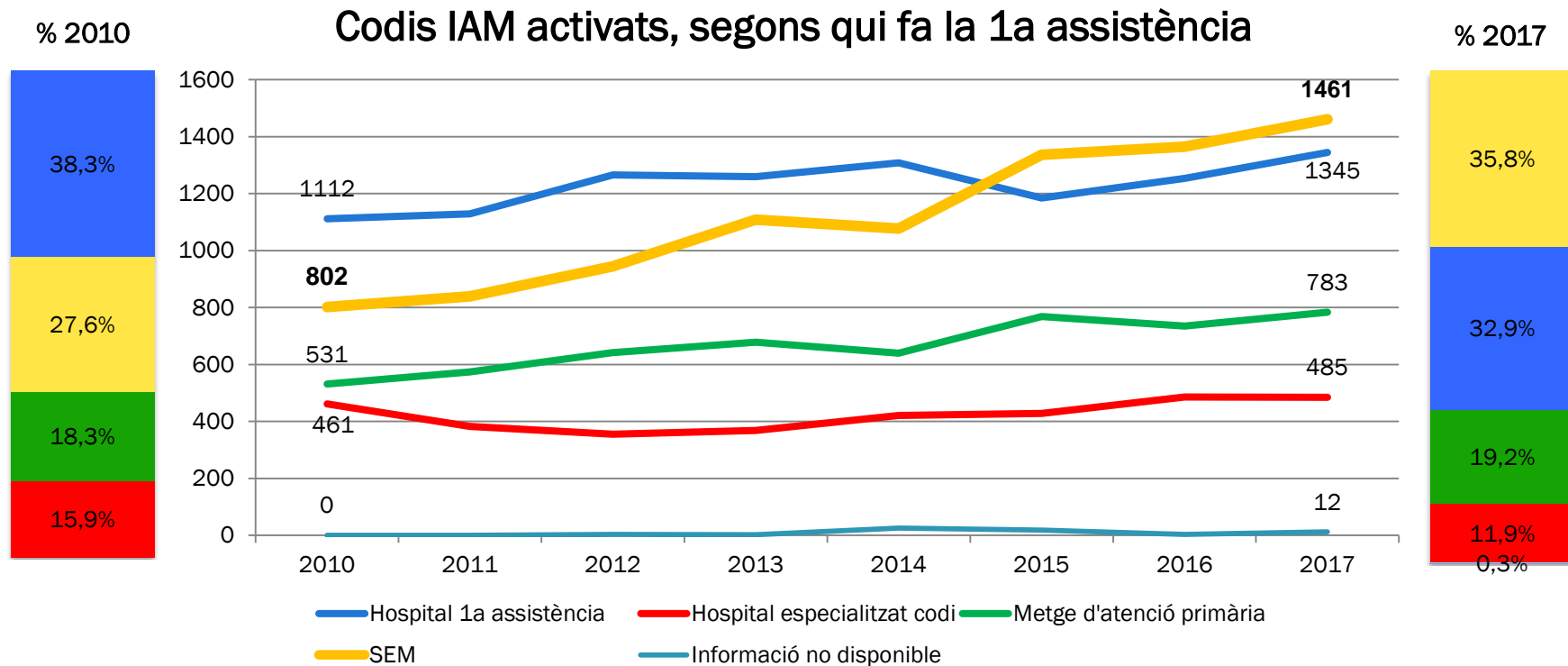
Efectes del tipus de reperfusió

Tipus de reperfusió en els pacients amb infart agut de miocardi amb aixecament de l'ST. Catalunya, 2000-2015

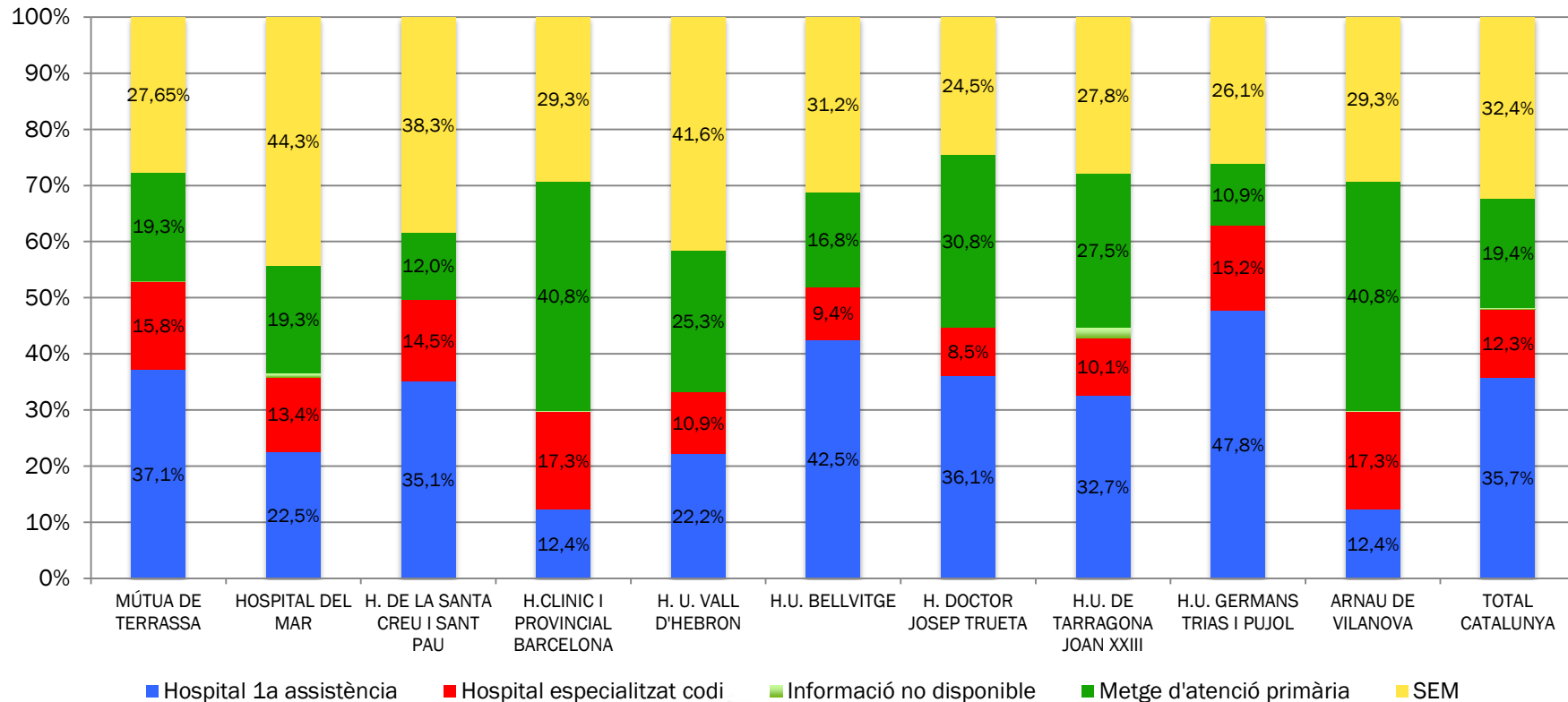


- Augment exponencial del nombre de reperfusions realitzades amb ICP Primària.
- Disminució del nombre de pacients amb STEMI sense tractament de reperfusió

Variació de la 1a assistència



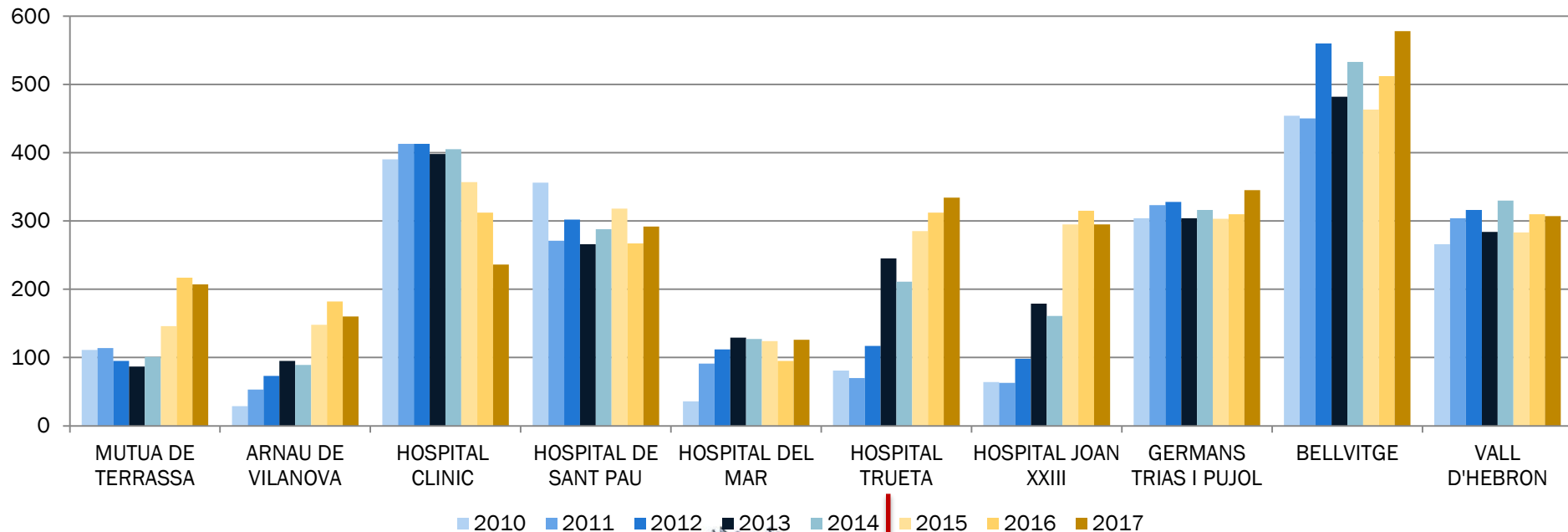
Distribució 1a assistència per hospital



Ampliació Horària 24/7 dels hospitals

Distribució de les ICP Primàries per hospitals (2010-2017)

Nombre d'Angioplàsties primàries per hospital i any



■ 2010 ■ 2011 ■ 2012 ■ 2013 ■ 2014 ■ 2015 ■ 2016 ■ 2017

Ampliació horària 24h/7d

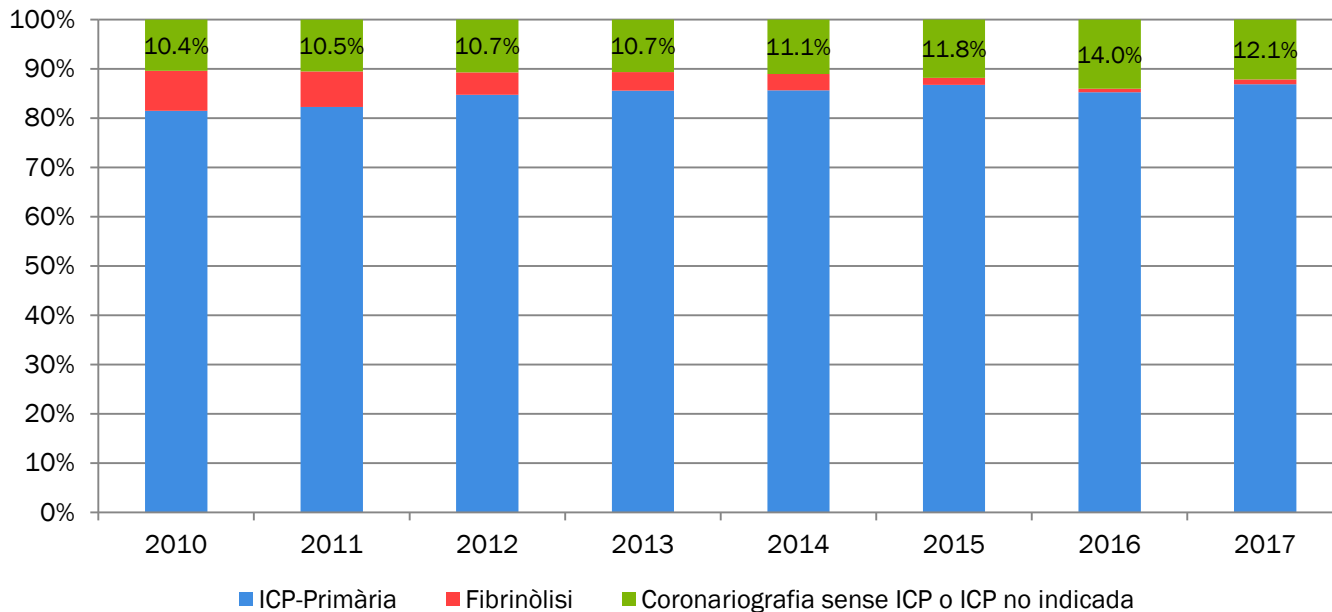
Taxes poblacionals de Codi IAM

Registre Codi IAM. Activitat i principals resultats del global de Catalunya (2010-2017)

| | 2010 | 2011 | 2012 | 2013 | 2014 | 2015 | 2016 | 2017* | TOTAL |
|------------------------------------|-------|-------|-------|-------|-------|-------|-------|-------|---------------|
| Codis activats | 2.906 | 2.924 | 3.211 | 3.418 | 3.471 | 3.735 | 3.842 | 4.086 | 27.593 |
| Taxa per milió d'habitants | 387,5 | 389,9 | 428,1 | 462,8 | 498 | 504,3 | 513,4 | 545,7 | |
| Codis apropiats | 2.462 | 2.479 | 2.749 | 2.797 | 2.853 | 3.001 | 3.153 | 3.329 | 22.823 |
| % sobre codis activats | 84,7 | 84,8 | 85,6 | 81,8 | 82,2 | 80,3 | 82,1 | 81,5 | 82,7 |
| Taxa per milió d'habitants | 328,3 | 330,5 | 366,5 | 372,9 | 380,4 | 400,1 | 421,3 | 444,6 | |
| ICP-P | 2.091 | 2.152 | 2.414 | 2.469 | 2.562 | 2.723 | 2.834 | 2.889 | 20.134 |
| % sobre codis apropiats | 84,9 | 86,8 | 87,8 | 88,3 | 89,8 | 90,7 | 89,9 | 86,8 | 88,2 |
| Taxa per milió d'habitants | 278,8 | 286,9 | 321,9 | 329,2 | 341,6 | 363,1 | 378,7 | 385,8 | |
| (*) Dades preliminars, no tancades | | | | | | | | | |

Tractament Codis amb dgx de IAMEST

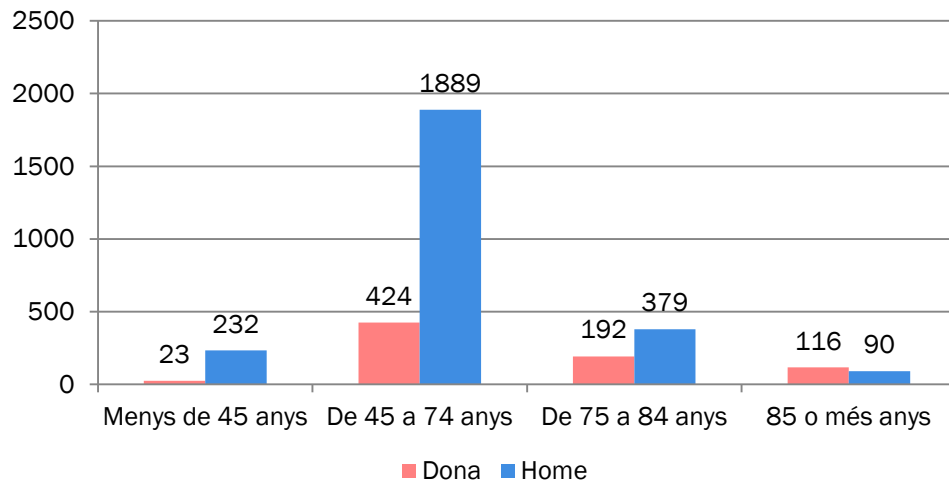
Procediments de reperfusió, segons any d'activació



Característiques dels pacients

Pacients inclosos al registre de l'any 2017

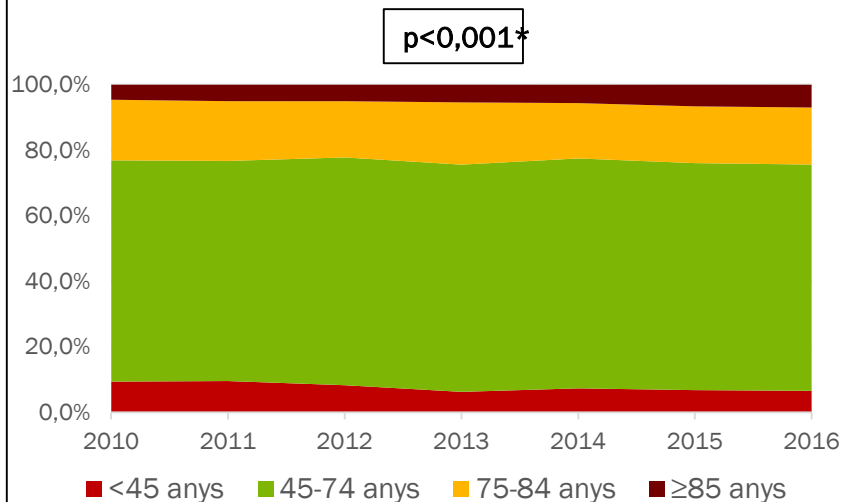
Distribució de IAMEST segons grup d'edat i sexe



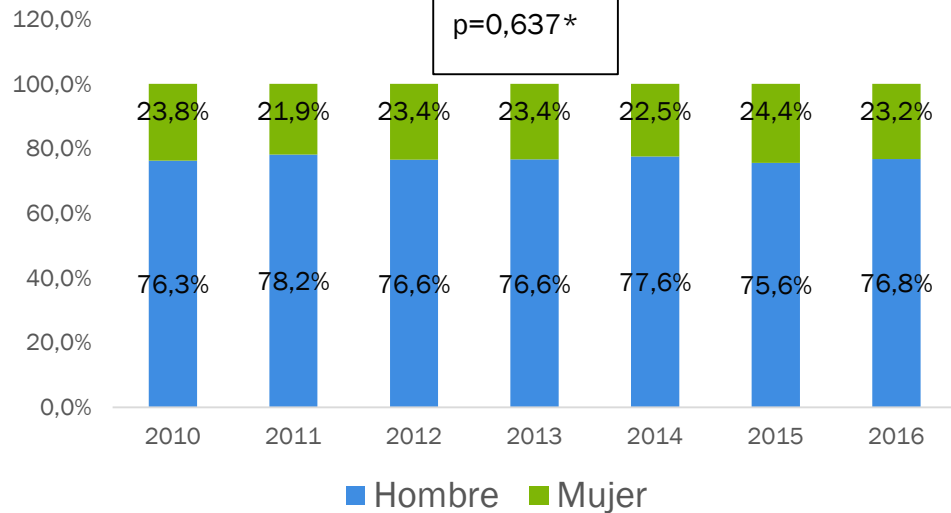
| | Nombre | % |
|--|--------|------|
| Antecedents | | |
| Infart agut de miocardi previ | 385 | 9,4 |
| Diabetis mellitus | 801 | 19,6 |
| AVC/AIT | 150 | 3,7 |
| Tabaquisme actiu | 1203 | 29,4 |
| HTA (amb tractament) | 1800 | 44,1 |
| Dislipèmia (amb tractament) | 1432 | 35,0 |
| Angioplàstia prèvia | 357 | 8,7 |
| Cirurgia coronària prèvia | 73 | 1,8 |
| Tractament antiagregant previ | 415 | 10,2 |
| Tractament previ amb doble antiagregació | 105 | 2,6 |
| Tractament anticoagulant previ | 129 | 3,2 |

Característiques dels pacients

Categories d'edats, 2010-2016



Percentatge de dones i homes, 2010-2016



| | <45 anys | 45-74 anys | 75-84 anys | ≥85 anys |
|--|----------|------------|------------|----------|
|--|----------|------------|------------|----------|

| | | | | |
|------|------|-------|-------|------|
| 2010 | 9,3% | 67,6% | 18,5% | 4,6% |
| 2011 | 9,5% | 67,2% | 18,3% | 5,0% |
| 2012 | 8,2% | 69,6% | 17,2% | 5,0% |
| 2013 | 6,2% | 69,4% | 19,0% | 5,4% |
| 2014 | 7,3% | 70,2% | 16,9% | 5,6% |
| 2015 | 6,7% | 69,3% | 17,3% | 6,6% |
| 2016 | 6,5% | 69,1% | 17,4% | 7,0% |

| | Homes | Dones |
|--|-------|-------|
|--|-------|-------|

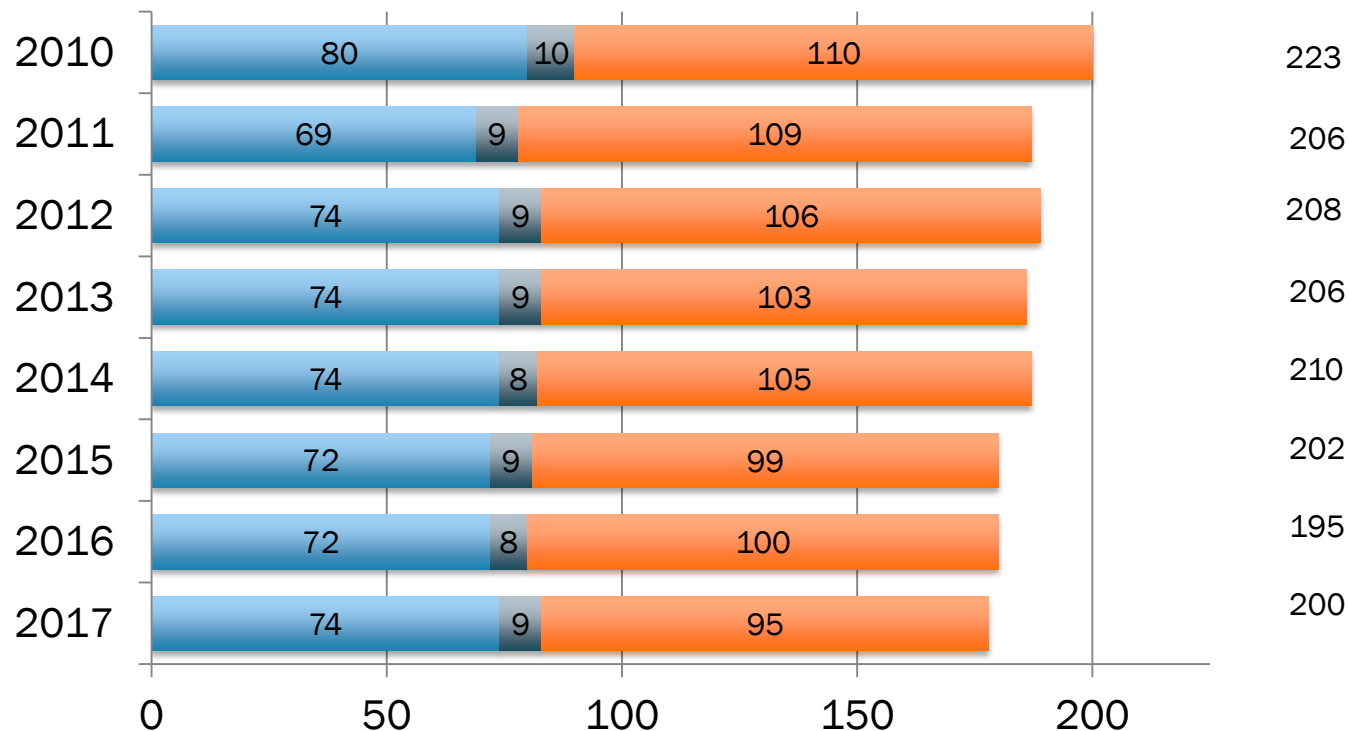
| | | |
|------|-------|-------|
| 2010 | 76,3% | 23,8% |
| 2011 | 78,2% | 21,9% |
| 2012 | 76,6% | 23,4% |
| 2013 | 76,6% | 23,4% |
| 2014 | 77,6% | 22,5% |
| 2015 | 75,6% | 24,4% |
| 2016 | 76,8% | 23,2% |



Resultats en TEMPS del Codi IAM

Medianes (minuts) dels intervals de temps segons l'any d'activació

Dolor-Reperfusió



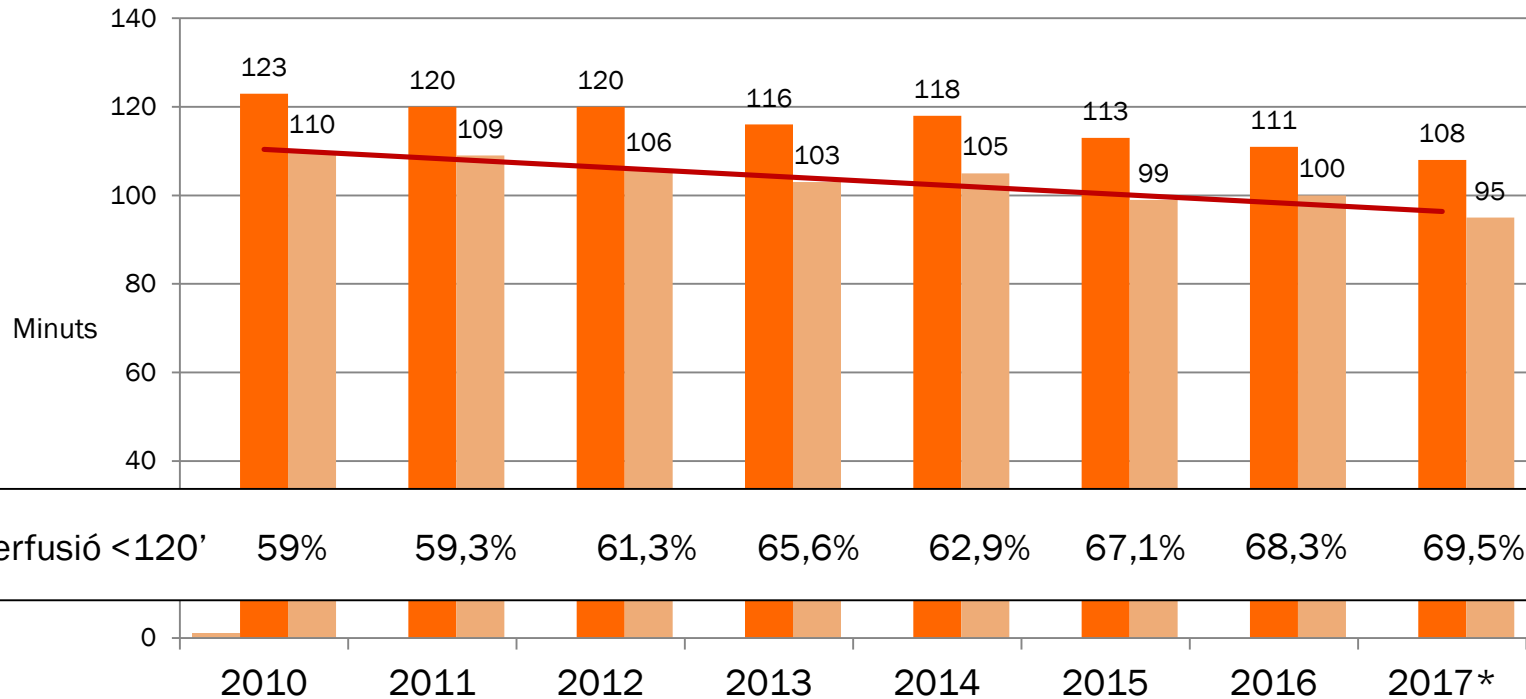
■ Dolor-PCM

■ PCM-ECG

■ ECG-Reperfusió

Resultats en TEMPS del Codi IAM

Medianes de temps 1a assistència i ECG reperfusió



1a assistència - ICP P

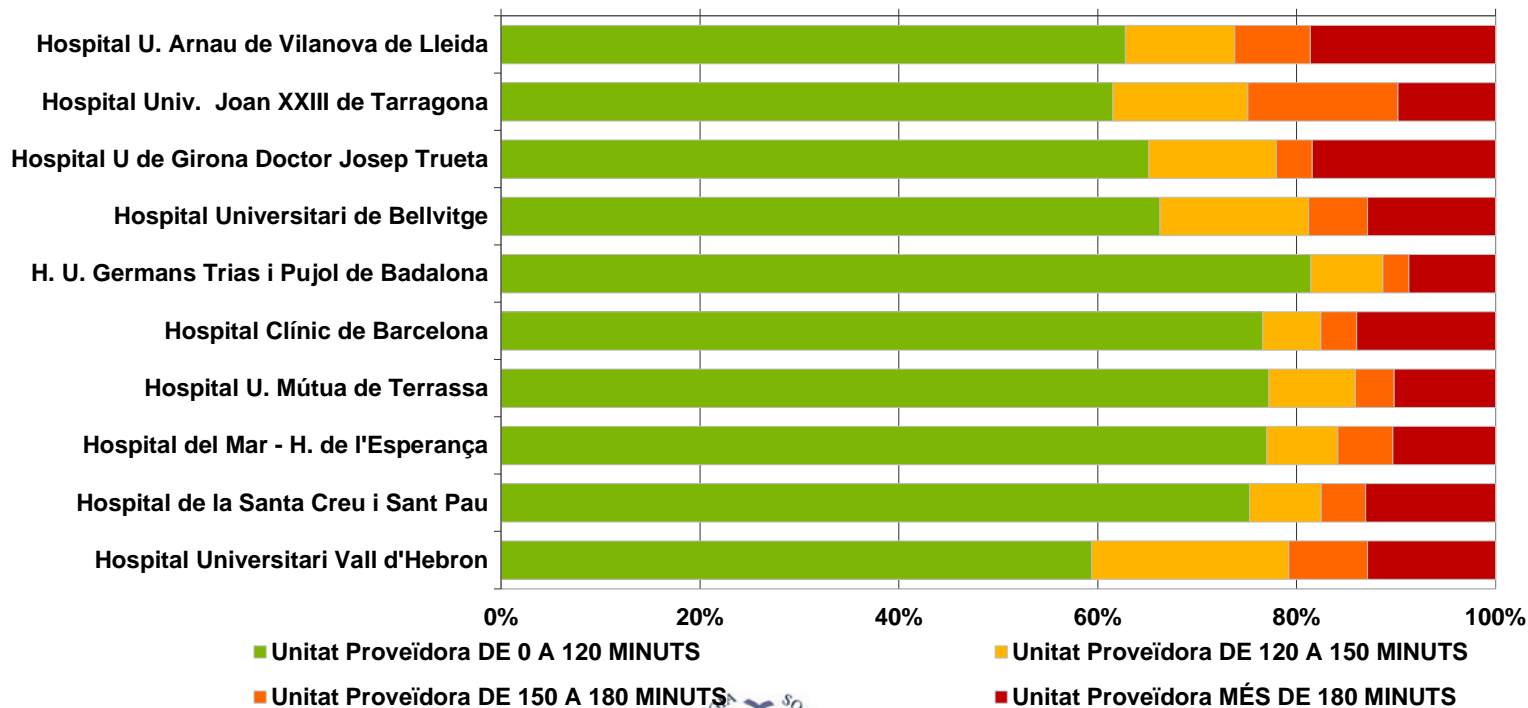
ECG 1a assistència - ICP P

Lineal (ECG 1a assistència - ICP P)

Resultats en TEMPS del Codi IAM

Any 2017

Intervals de temps (tractats amb angioplàstia primària) ECG obertura arteria



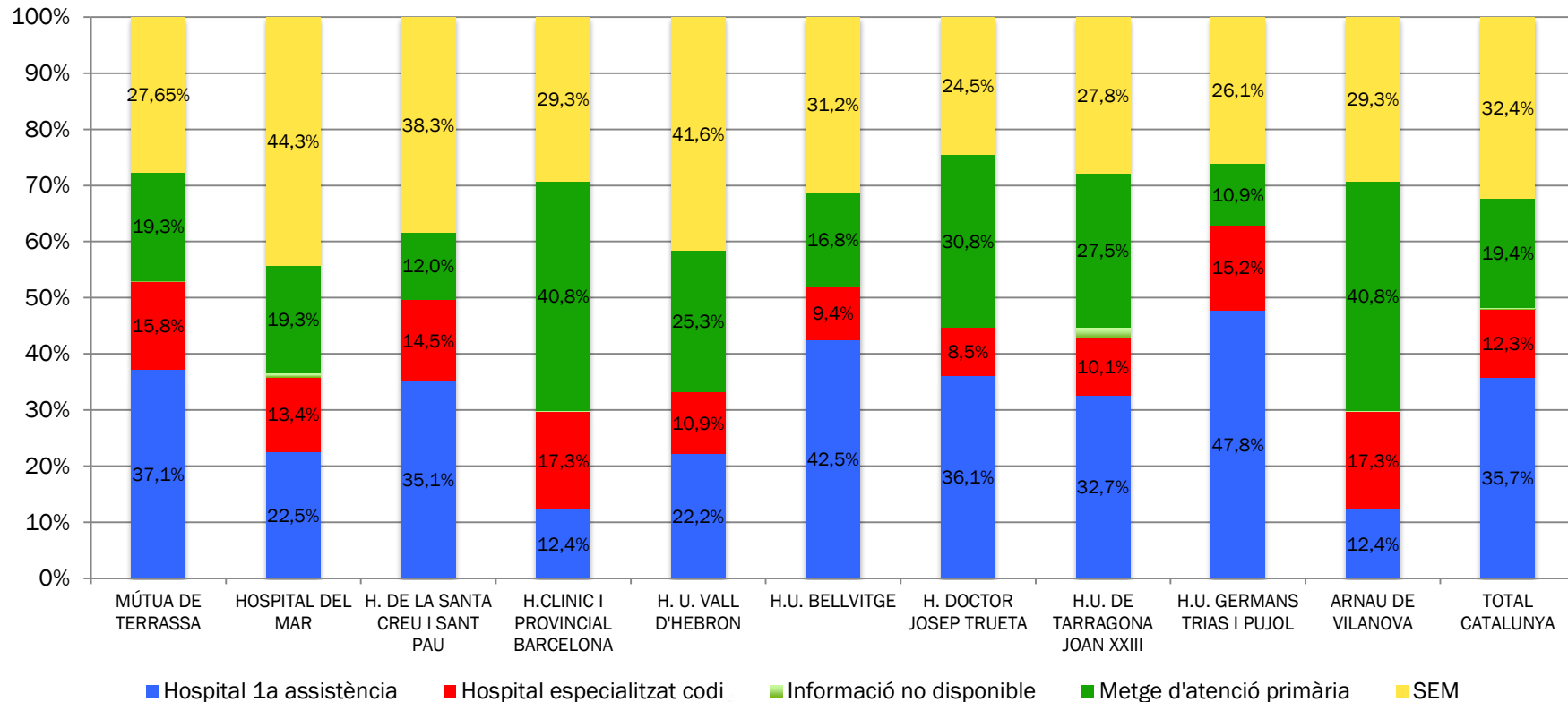
■ Unitat Proveïdora DE 0 A 120 MINUTS

■ Unitat Proveïdora DE 120 A 150 MINUTS

■ Unitat Proveïdora DE 150 A 180 MINUTS

■ Unitat Proveïdora MÉS DE 180 MINUTS

Distribució 1a assistència per hospital



■ Hospital 1a assistència

■ Hospital especialitzat codi

■ Informació no disponible

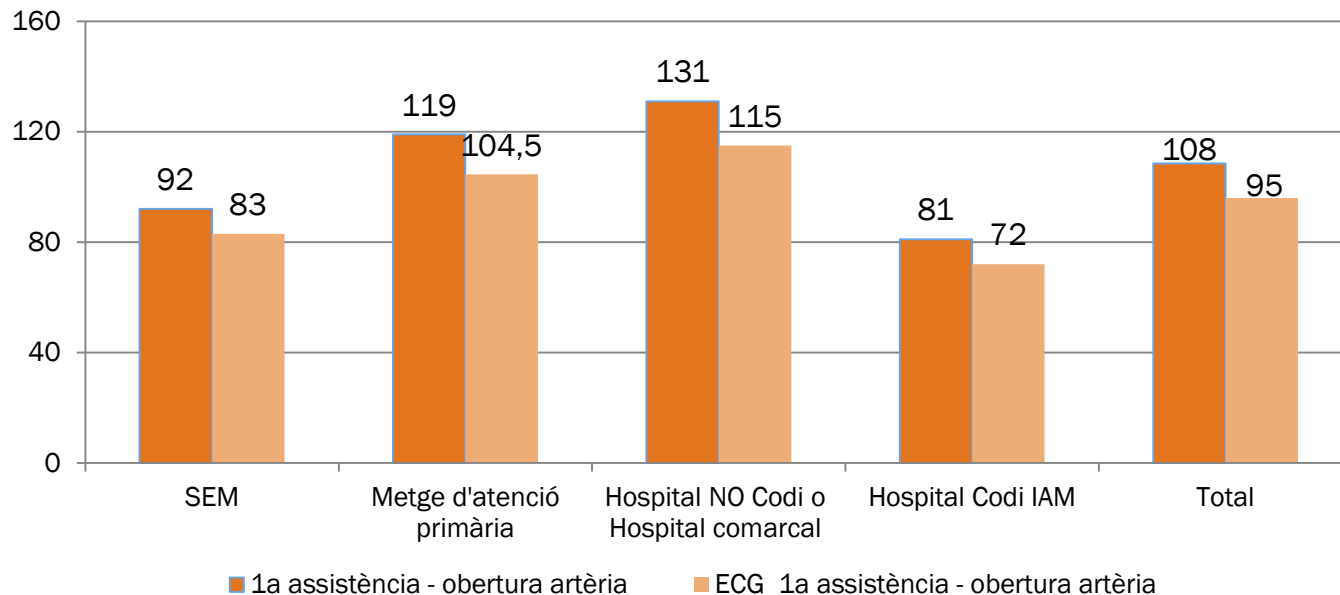
■ Metge d'atenció primària

■ SEM

Resultats en TEMPS del Codi IAM

Any 2017

Minuts entre la 1a assistència i l'ECG de 1a assistència i l'obertura d'artèria segons qui fa la 1a assistència.



Resultats de MORTALITAT del Codi IAM

Mortalitat per qualsevol causa dels pacients amb IAMEST (residents a Catalunya)

Angioplàstia Primària

| | 2010 | 2011 | 2012 | 2013 | 2014 | 2015 | 2016 | Global |
|-------------------|-------|-------|-------|-------|-------|-------|-------|--------|
| Mortalitat a 30d | 7,0% | 6,2% | 6,6% | 7,5% | 7,5% | 8,0% | 7,2% | 7,2% |
| Mortalitat a 1any | 10,0% | 10,0% | 10,0% | 11,6% | 12,0% | 11,9% | 10,8% | 11,0% |

| Fibrinòlisi | Global |
|-------------------|--------|
| Mortalitat a 30d | 8,8% |
| Mortalitat a 1any | 11,3% |

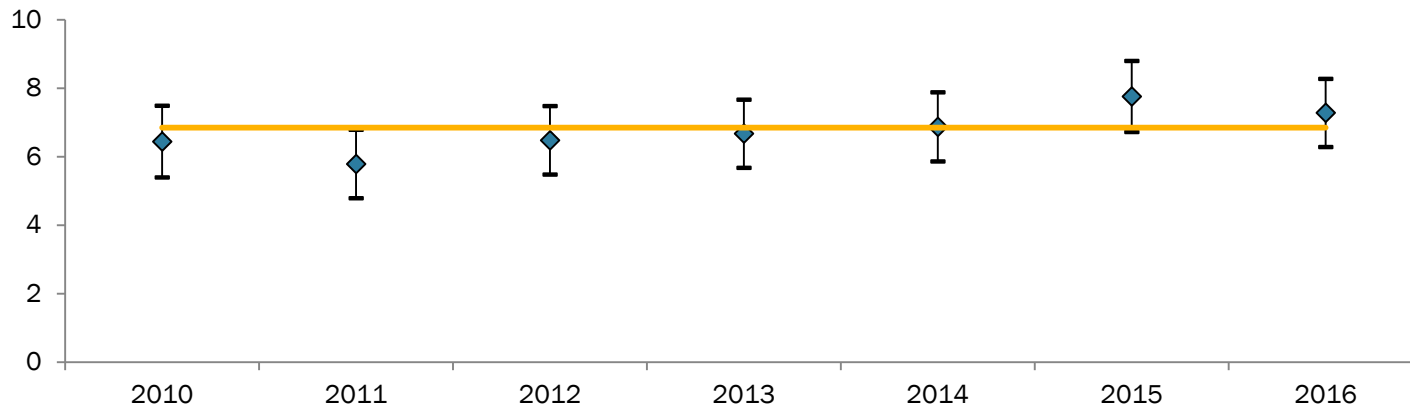
Catalunya PreCODI Galícia Suècia

| | IAMCAT II ⁴ 2003 | IAMCAT III ⁵ 2006 | Progaliam ² 2010 | RIKS-HIA ³ 2012 |
|---------------------------------|--------------------------------|---------------------------------|--------------------------------|-------------------------------|
| Mortalidad a 30 días | 11,7 % | 7,4% | 6,2% | 7,5% |

Resultats de MORTALITAT del Codi IAM

Evolució de la taxa de letalitat a 30 dies /100 p

Taxa de letalitat

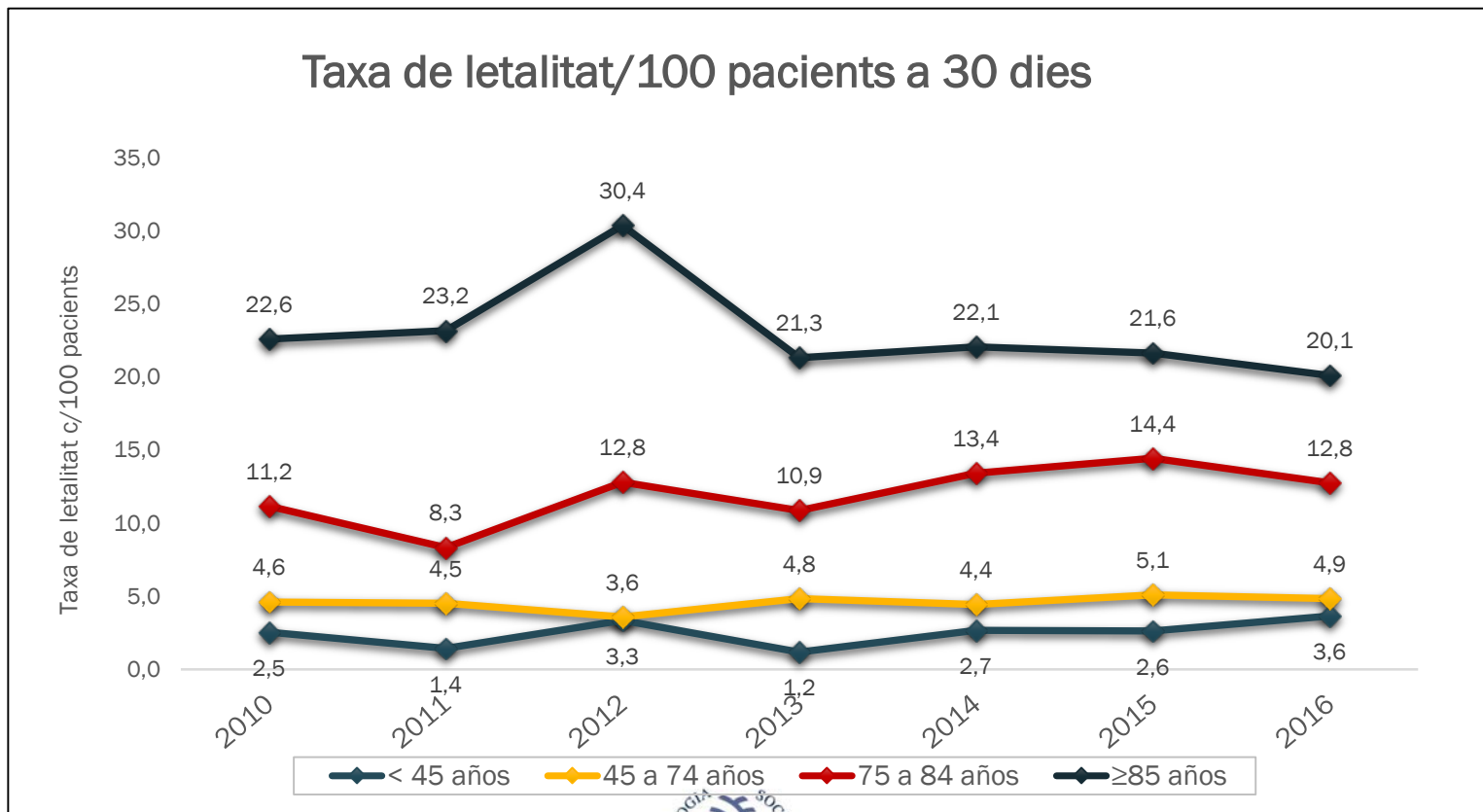


- IC95%

◆ Taxa de letalitat a 30 dies

— Taxa de letalitat global

Resultats de MORTALITAT del Codi IAM



Resultats de SATISFACCIÓ del Codi IAM

Enquesta de Satisfacció a 30 dies, telefònica realitzada per Sanitat Respon.

Pacients amb STEMI confirmat i vius al entrar les dades al registre
Residents a Catalunya

Anàlisi de les dades 2015-2017

712 (8.9%) telèfon era incorrecte
9 (0.1%) no es van localitzar

1794 (22.4%) no van voler participar

8008 episodis IAMEST susceptibles de
la Enquesta 30 dies

7287 IAMEST localitzats telefònicament

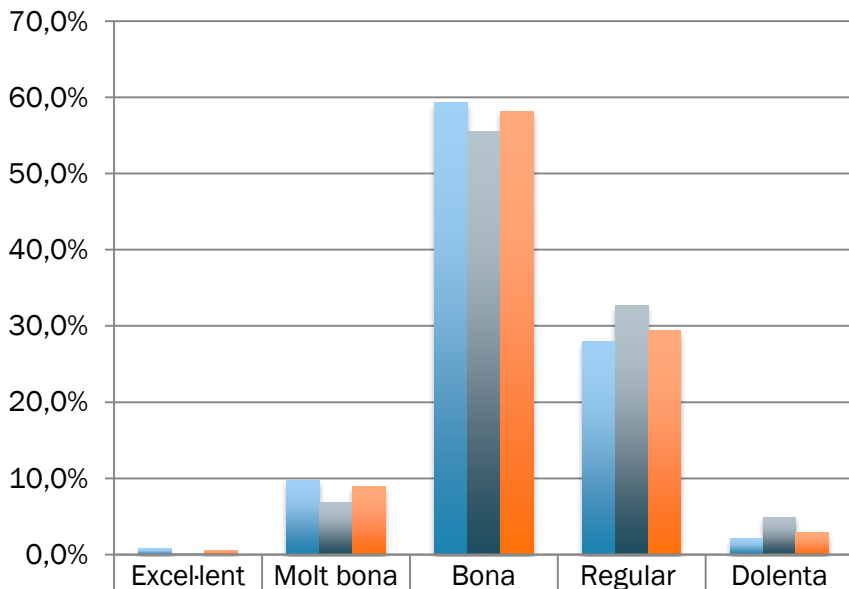
6045 IAMEST amb Enquesta 30 dies

4217 (70%) Enquesta DIRECTE

1828 (30%) Enquesta INDIRECTE

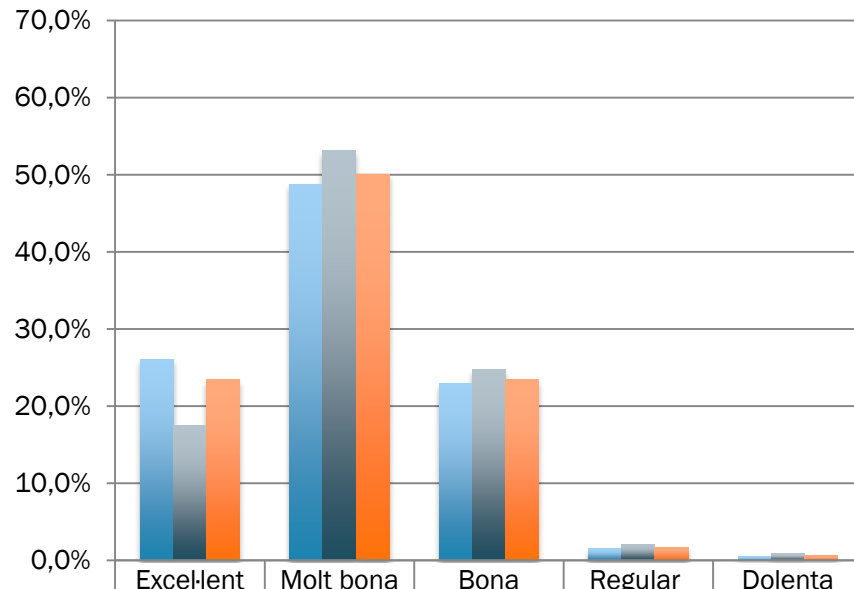
Resultats de SATISFACCIÓ del Codi IAM

Valoració de l'estat de salut



| | Excel·lent | Molt bona | Bona | Regular | Dolenta |
|--------------|------------|-----------|-------|---------|---------|
| Q. Directe | 0,8% | 9,8% | 59,3% | 28,0% | 2,1% |
| Q. Indirecte | 0,2% | 6,8% | 55,5% | 32,7% | 4,9% |
| Total | 0,6% | 8,9% | 58,2% | 29,4% | 2,9% |

Valoració de l'assistència rebuda



| | Excel·lent | Molt bona | Bona | Regular | Dolenta |
|--------------|------------|-----------|-------|---------|---------|
| Q. Directe | 26,1% | 48,8% | 22,9% | 1,5% | 0,5% |
| Q. Indirecte | 17,5% | 53,1% | 24,7% | 2,1% | 0,9% |
| Total | 23,5% | 50,1% | 23,5% | 1,7% | 0,6% |

Conclusions

- Gràcies al registre del Codi IAM tenim dades fiables de la activitat del tractament del STEMI a Catalunya des de 2010.
- L'activitat del codi IAM ha augmentat progressivament cada any fins assolir actualment taxes poblacionals similars a la incidència esperada de STEMI.
- Cal millorar en les correctes activacions del Codi IAM, disminuir falsos positius evitables a $<15\%$.

Conclusions

- Els temps de demora de l'assistència han anat millorant amb els anys però encara hi ha marge per millorar.
- A pesar de les millores en l'assistència no hem observat una disminució de la mortalitat.
- La mortalitat global amb la implantació del codi IAM ha millorat respecte al període previ.
- La població mostra una bona satisfacció de la assistència rebuda per el Codi IAM.

Moltes Gràcies