

Programa d'Intervenció

Antitabàquica en una Unitat

d'Hospitalització Psiquiàtrica Aguda

Pablo Barrio,;(1) Montse Ballbè(1); José Moreno(1); María Velazco(1); Dolores Gazulla(3); Jeremías Ceballo(2);Rocío Martín-Santos (1),Sílvia Mondón (1).

(1)Unitat de Conductes Addictives, Hospital Clínic de Barcelona, Barcelona, Espanya.

(2)Facultad de Ciencias Médicas, Universidad Nacional de Córdoba, Córdoba,Argentina.

(3)Departament de Psiquiatria, Institut Clínic de Neurociències, Hospital Clínic de Barcelona, Espanya.

Tabac i Malaltia Mental

- Prevalença: doble-triple
- Fumar: més gratificant pels pacients amb malaltia mental?
- Nicotina: efectes beneficiosos sobre ànim i cognició?



Spring, Pingitore, & McChargue, 2003; Lising Enriquez & George, 2009

Els Professionals de la Salut Mental i el “mite”

- Actituds ambivalents respecte “polítiques sense-fum”
- Desconeixement de la dependència a la nicotina
- Manca d’entrenament específic
- “El mite” del tabac i els malalts mentals
 - Necessari per a l’estabilitat psicopatològica
 - Necessari per a mantenir una bona relació terapèutica
 - Incapacitat per abandonar el consum

Canvi progressiu...

BOE núm. 309

Martes 27 diciembre 2005

les

En los centro
se podrán
por criteri



Núm. 318

Viernes 31 de diciembre de 2010

En los **establecimientos psiquiátricos de media y larga estancia** se permite fumar a los pacientes en las zonas exteriores de sus edificios al aire libre, o en una sala cerrada habilitada al efecto...

Metodologia

- Pacients fumadors hospitalitzats durant 6 mesos
- Programa:
 - i. teràpia substitutiva de nicotina (TSN)
 - ii. consell individual breu
 - iii. teràpia grupal (una hora setmanal)

Consum de tabac a l'alta, i mesos 1, 3 i 6 .

Resultats

- 122 pacients
- 42% dones
- Edat mitja 39 anys
- Diagnòstics:
 - Psicosis: 32%
 - Bipolar: 27%
 - Addiccions: 21%
 - Depressió: 7,4%
 - Personalitat: 6%

- 
- Vol deixar de fumar?

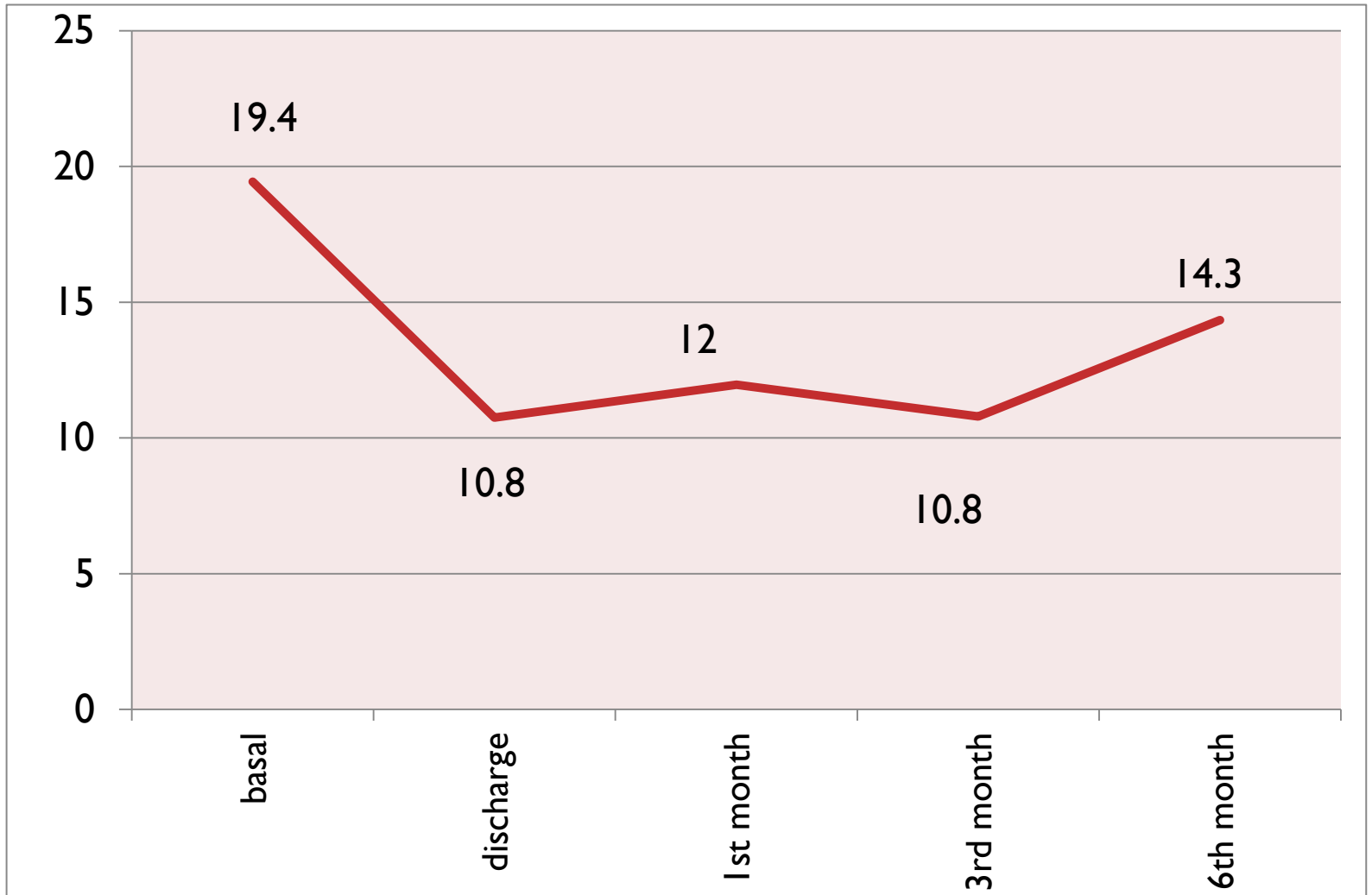
- 45% **SÍ**

- **57%** de la mostra: mínim un intent previ de cessació

TSN

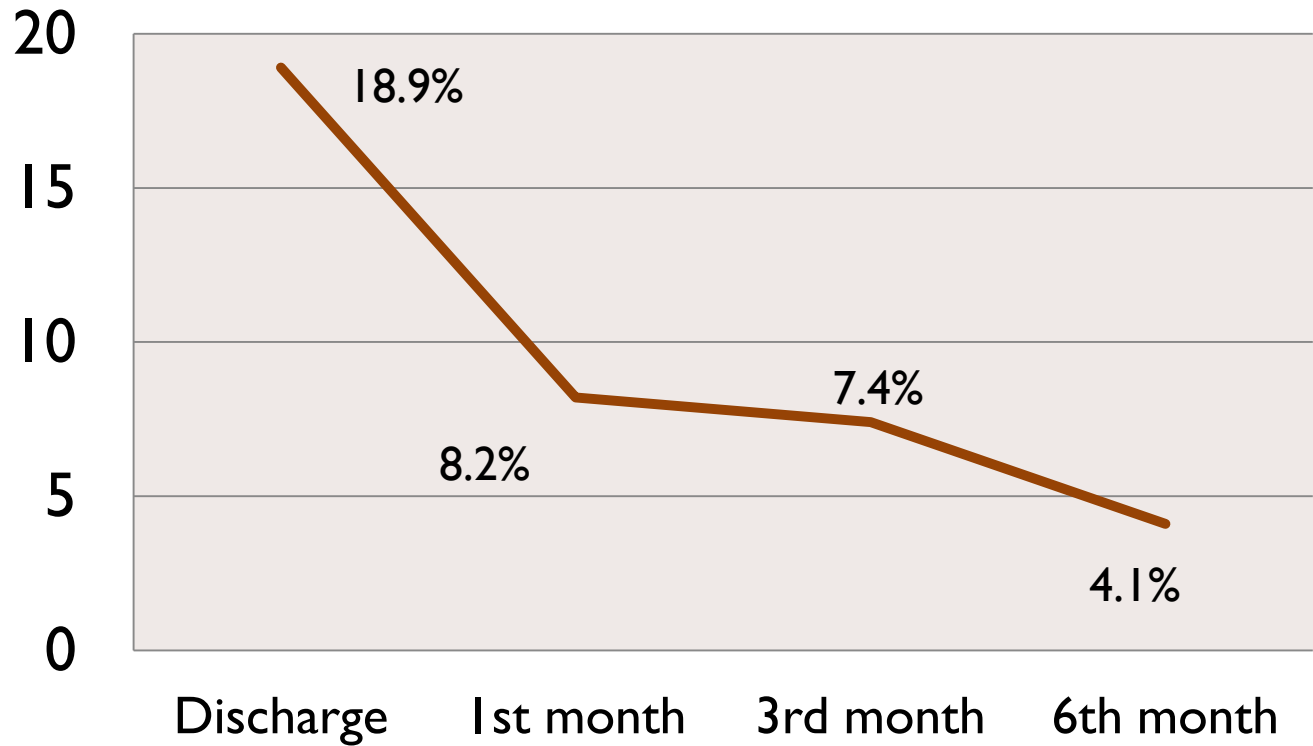
- Oral: 25%
- Pegats: 30%
- Oral i pegats: 40%
- Cap: 5%

Cigarretes / dia



Comparació	Diferència	Significació
Basal vs alta	8.9	P<0.001
Basal vs 1^{er} mes	5.5	P=0.008
Basal vs 3^{er} mes	6.7	P=0.002
Basal vs 6^è mes	2	P=0.334

% Abstinència



Limitacions

- Escàs percentatge de resposta durant el seguiment
- Manca de grup control

Conclusions: destruïm el mite!

- És factible
- Té un impacte.
- Línies futures
- Educar/formar/conscienciar professionals

Impact of a Postdischarge Smoking Cessation Intervention for Smokers Admitted to an Inpatient Psychiatric Facility: A Randomized Controlled Trial

Nicotine Tob Res (2014) 16 (11): 1417-1428 first published online June 17, 2014

